

NOM, prénom :

**- Devoir de géographie : le Japon -**

**I - Je sais : ( 6 pts )**

1 - Quelques chiffres : ( 1 pt )

2 - Montre que le Japon est un territoire contraignant : ( 2 pts )

Nombre d'habitants	
Densité de population	
Part de la mégalopole dans la population	
Nombre d'habitants à Tokyo	

---

---

---

---

---

---

3 - Localise la mégalopole et montre qu'elle est le cœur du Japon : ( 1 pt )

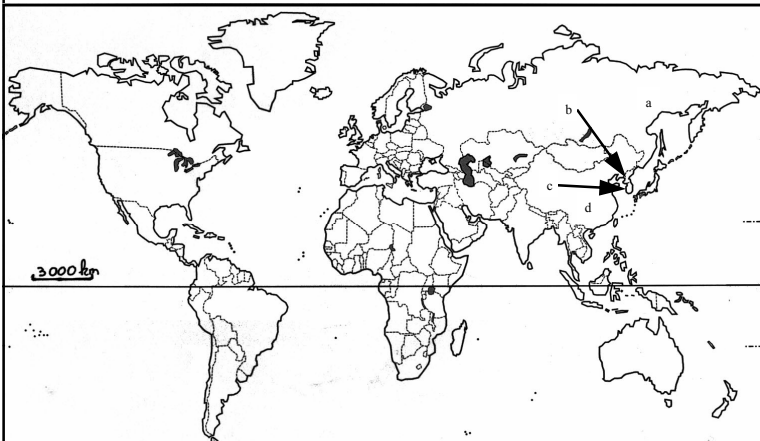
---

---

4 - Qu'est-ce que la période de Haute croissance ? ( 1 pt )

---

5 - Repérage : ( 1 pt )



1 - Entoure proprement le JAPON sur le planisphère

2 - Précise le nom de ses principaux voisins :

- a
- b
- c
- d

**II - Je sais faire : ( 8 pts )**



1 - Quels sont les éléments de cette photographie montrant la puissance et la maîtrise technique du Japon ? ( quatre réponses )

---

---

---

---

---

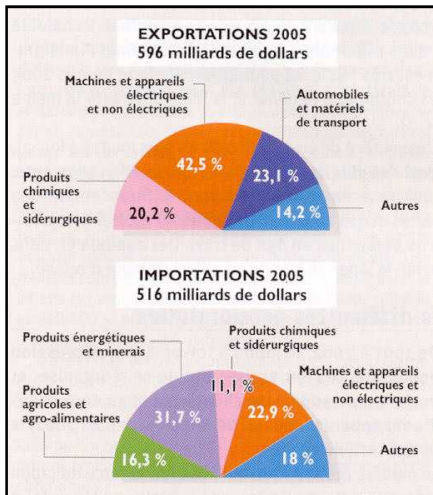
---

*Vue aérienne de la baie de Tokyo*

2 - Quelle est la contrainte naturelle que le Japon a pu surmonter par ces aménagements ?

---

2.5 pts



1 - Quelle est la faiblesse japonaise soulignée par la nature des importations ( chiffres précis demandés ) ?

2 - Le Japon parvient-il à compenser cette faiblesse ? (chiffres précis demandés )

2.5 pts

D'après O. Namihei, *Le Monde diplomatique*, mai 2006 :

« A Tokyo, face à la gare , l'agence pour l'emploi réservée aux moins de trente ans ne désemplit pas. Des centaines de jeunes y viennent dans l'espoir de décrocher un CDI ( travail stable) qui leur permettrait de sortir des petits boulots. Selon les données officielles, le Japon compterait 4 millions de *freeters* parmi les 15/34 ans. Le mot *freeter*, formé à partir du mot anglais *free* (libre) et du mot allemand *Arbeiter* (travailleur) désignait, à l'origine, des jeunes refusant l'emploi à vie et optant pour des petits boulots. Avec la crise, le choix n'existe presque plus, et les petits boulots sont souvent la seule possibilité. Les *freeters* représentent désormais un jeune actif sur cinq. Leurs revenus se situent aux alentours du tiers de ce que gagne un salarié ordinaire. Autre sujet de préoccupation, la forte progression des *Nito*, ces personnes n'étant ni à l'école, ni employée, ni en formation. 40 % d'entre eux n'ont aucune qualification et pratiquement aucune chance de trouver un emploi. Comme ils n'ont jamais travaillé, ils ne perçoivent aucune indemnité de chômage. »

1 - Quels sont les deux points communs entre les personnes dont on parle dans l'extrait ?

2 - Quelles sont les deux catégories de personnes évoquées ? (nom et caractéristique principale de ces deux catégories )

3 - Quelle est la principale raison de leur situation ?

3 pts

**III - Je sais rédiger : ( 6 pts )**

A l'aide des documents et de tes connaissances personnelles, rédige un paragraphe d'une vingtaine de lignes dans lequel tu montreras que ... **La grande puissance du Japon connaît des limites**